

1. Antecedents/Novetats

DECRET LLEI 1/2023, de 28 de febrer, pel qual s'estableixen mesures extraordinàries i urgents per fer front a la situació de sequera excepcional en l'àmbit del districte de conca fluvial de Catalunya

✓ **RESOLUCIÓ ACC/747/2023, de 6 de març, per la qual es declara l'entrada a l'estat d'excepcionalitat**

✓ **Proposta d'acord Cimera contra la sequera 31 de març del 2023**

✓ **LLEI 9/2023, del 19 de maig, de mesures extraordinàries i urgents per a afrontar la situació de sequera excepcional a Catalunya.**

✓ **Reial Decret Llei 4/2023 pel qual s'adopten mesures urgents en matèria agrària i d'aigües en resposta a la sequera (a. regenerades)**



1. Antecedents

Llei de sequera

- Tramitació d'emergència d'obres i actuacions prioritàries
- Aportacions econòmiques, gestió de recursos i tramitació d'autoritzacions de l'ACA
- Habilitació recursos addicionals – 50 M€ ajuts als ens locals
- Subvencions EELL regeneració 6M€ + 8M€
- Modificació PES - Piscines (alerta/excepcionalitat)

«c) La utilització d'aigua per a l'ompliment de piscines queda limitada als casos següents:

»— El reompliment parcial de piscines que disposin d'un sistema de recirculació de l'aigua, en les quantitats indispensables per a garantir la qualitat sanitària de l'aigua.

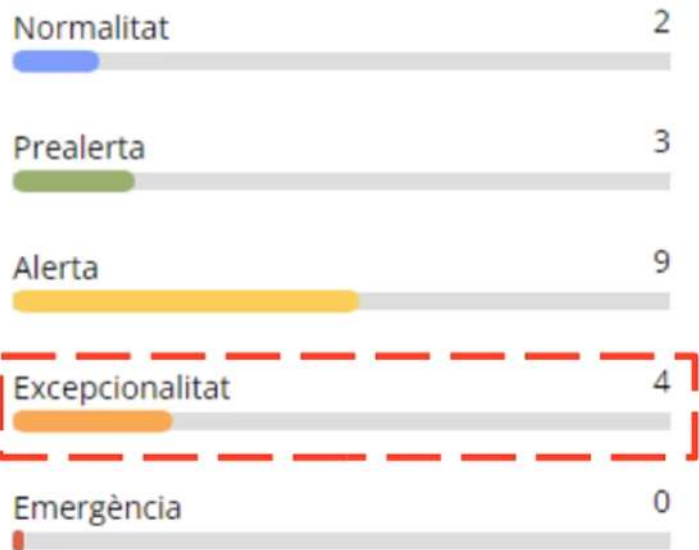
»— En les piscines d'ús públic, definides en l'article 2.2 del Reial decret 742/2013, del 27 de setembre, pel qual s'estableixen els criteris tecnicosanitaris de les piscines, o en les piscines d'ús privat de tipus 3A, definides en l'article 2.3.a del dit Reial decret, el primer ompliment de piscines de nova construcció o l'ompliment que respongui a obres de rehabilitació de la piscina o de modificació del vas.

»— En centres educatius, l'ompliment complet o parcial de piscines desmuntables de capacitat inferior a 500 litres destinades al bany d'infants.

»— En les piscines de les instal·lacions juvenils inscrites en el Registre d'Instal·lacions Juvenils de la Direcció General de Joventut.

»Aquestes limitacions no s'apliquen a les piscines d'aigua de mar que s'omplin i es buidin sense connexió a les xarxes d'abastament i de sanejament públiques.»

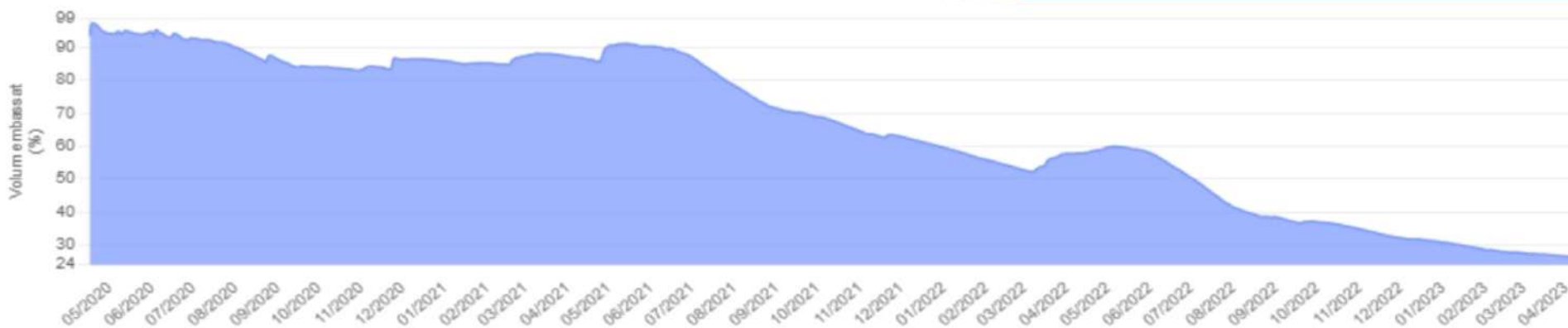
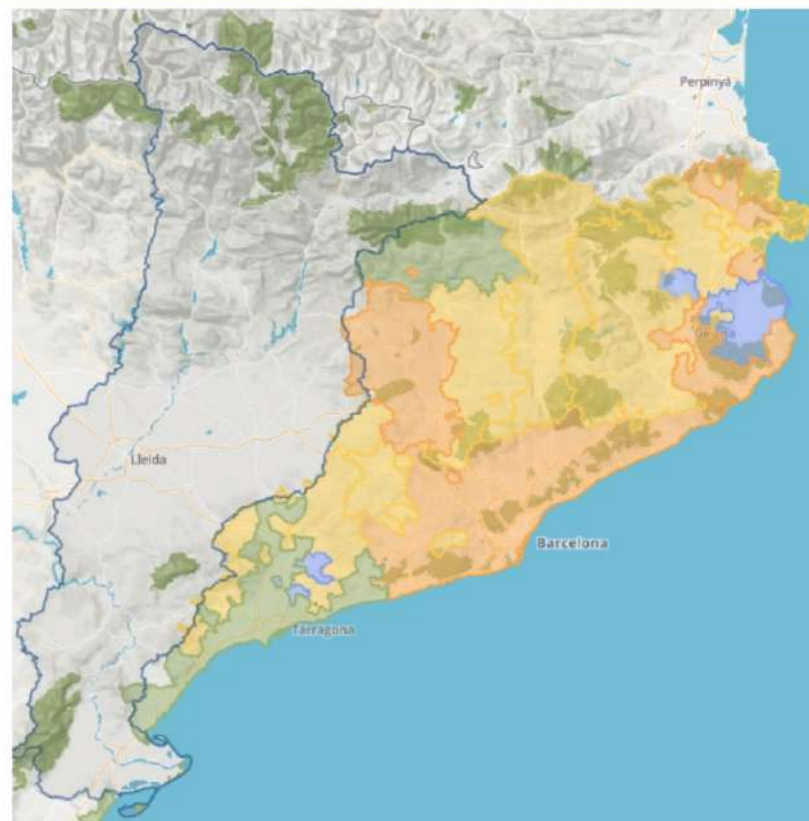
2. SITUACIO ACTUAL. Comitè Anterior (Abril23)



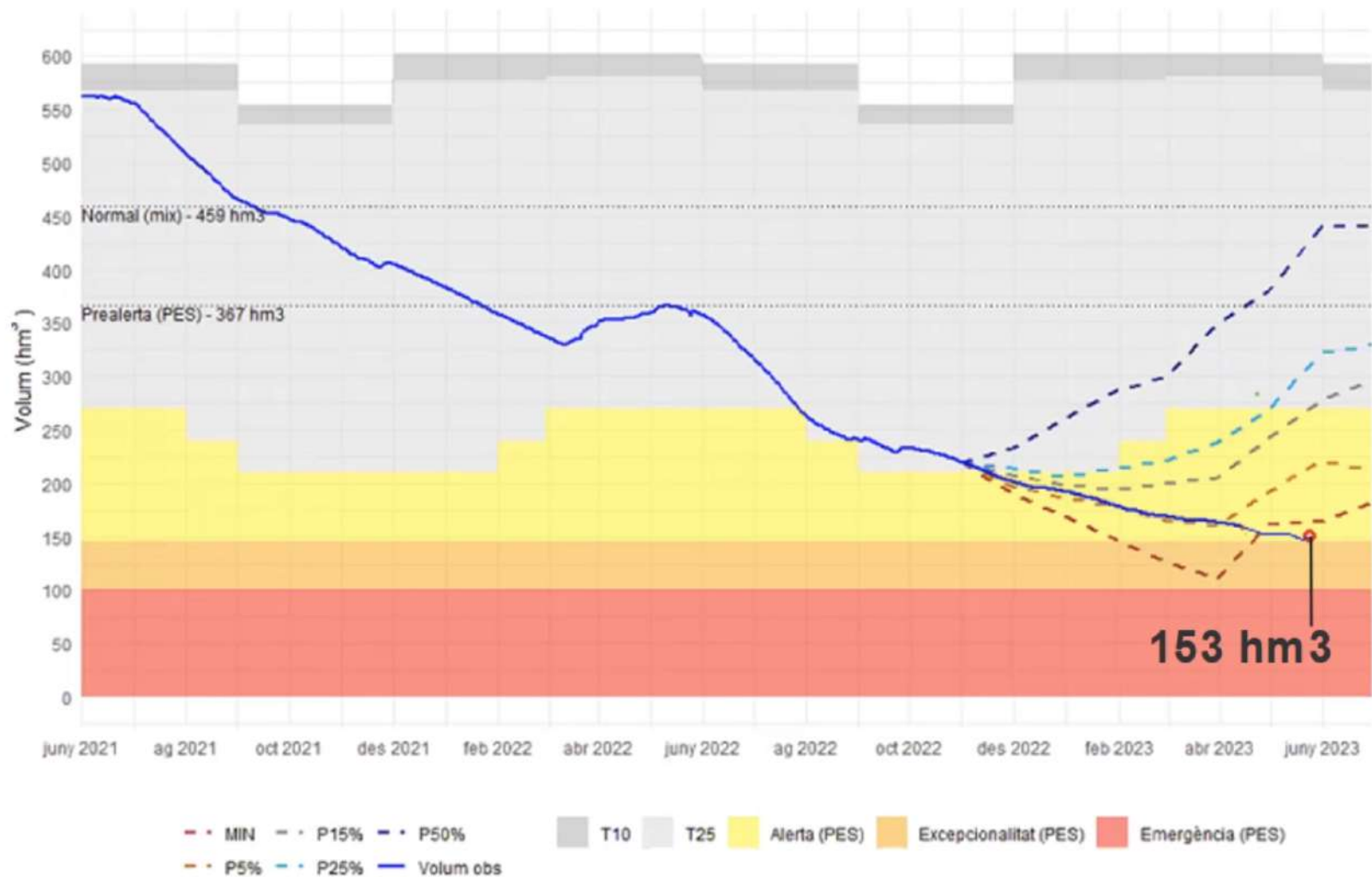
Reserves actuals

26%

19/04/2023



2. SITUACIO ACTUAL. UE-13



3. MESURES

Les definides en el PES per l'estat d'excepcionalitat, incorporant les modificacions de la Llei de sequera

EXCEPCIONALITAT per sequera

restriccions d'aigua en els usos urbans per a municipis en estat d'excepcionalitat



VOLUM MÀXIM D'AIGUA PER HABITANT I DIA
El volum total d'aigua que entra al dipòsit municipal per a l'abastament de la població no poden superar els 230 litres per habitant i dia incloent activitats econòmiques i comercials.



PISCINES - Prohibit omplir piscines:
• No es pot omplir cap piscina sota cap concepte pública, privada o d'altres tipus. Aquesta limitació aplica a tots els tipus de piscines: captacions, camions cisternes, etc.
• Està permès el reompliment parcial de piscines amb sistema de recirculació de l'aigua, en les quantitats indispensables per garantir la qualitat sanitària de l'aigua.
• En centres educatius, està permès l'ompliment complet o parcial de piscines desmuntables de capacitat inferior a 500 litres per al bany d'infants.
• Aquestes limitacions no s'apliquen a les piscines d'aigua de mar que s'omplin i es banyen sense connexió a les xarxes d'abastament i de sanejament públiques.



REG - prohibit regar zones verdes i jardins públics i privats, excepte:
• Per regar de supervivència d'arbres o de plantes. Aquest reg de supervivència s'ha de fer amb la mínima quantitat d'aigua indispensable, de 20 h a 8 h, i només mitjançant reg gota a gota o regadora.
• El reg de gaspic queda prohibit en tots els casos, excepte en superfícies destinades a la pràctica federada de l'esport, on el reg es pot mantenir en les quantitats mínimes necessàries per permetre la, sense superar la dotació màxima de 450 m³/ha/any i complint la resta de limitacions que s'hi apliquen.
• La prohibició del reg en excepcionalitat no s'aplica al reg amb aigües de pluja recollides en toluders ni al reg amb aigües regenerades procedents de depuradors.



NETEJA de vehicles - l'ús de l'aigua queda limitat a:
• Neteja en establiments comercials dedicats a aquesta activitat que comptin amb sistemes de recirculació de l'aigua. Fora d'aquests establiments només es permet la neteja de vidres, miralls, retrovisors, llums i plaques de matrícula amb esponja i galleda.
• Es permet la neteja de vehicles fora d'establiments comercials per a mantenir la seguretat i salut de les persones i dels animals. S'inclouen els vehicles de transport de mercaderies, transport d'animals vius o morts, ambulàncies, vehicles mèdics i transport de medicaments i de residus. Es farà sempre amb la mínima utilització d'aigua possible.



NETEJA de carrers i mobiliari urbà
• Es prohibeix la neteja amb aigua potable de carrers, passejers, paviments, façanes i similars, ja siguin públics o particulars excepte si la neteja és resultat d'un accident o d'un incendi, o bé existeix un risc sanitari o un risc a la seguretat viària. En aquestes circumstàncies, la neteja es farà amb el mínim d'aigua indispensable.
• Si que es permet la neteja d'aparadors i finestres amb galleda i esponja.



FONTS ORNAMENTALS
• Resta prohibit l'ompliment total o parcial de fonts ornamentals, fonts artificials i altres elements d'ús estètic de l'aigua, excepte fonts artificials que fan de suport vital de vida aquàtica, on es permet el mínim ús de l'aigua imprescindible pel seu manteniment. S'ha d'evitar, si és viable, s'ha de reduir el transport i la contaminació de la vida aquàtica afectada a aquell entorn que n'asseguri la mínima supervivència amb el mínim consum d'aigua.



GRANGES
L'ús d'aigua procedent de la xarxa d'abastament d'aigua potable queda limitat a les quantitats necessàries per l'abastament i neteja dels animals, així com per a la neteja del recents. Per aquest darrer ús cal utilitzar només les quantitats imprescindibles per mantenir les condicions sanitàries i només en cas que no es disposi d'una font alternativa i exclusivament mitjançant sistemes de neteja a pressió o altres d'eficàcia equivalent.



ELIMINACIÓ DE POLS EN L'AIRE
Es prohibeix la utilització d'aigua per a l'eliminació de pols i matèria en suspensió a l'aire.

Més informació



4. ACTUACIONS

Actuacions realitzades des del darrer comitè

- **Requeriment PUEA a Grans Consumidors que no l'han presentat**
- **Avaluació dels PUEA presentats**
- **Sol.licitud subvencio del Dep. acció climàtica (redacció projecte)**
- **Identificació de pous. Caracterització, determinació oferta-demanda, actuacions necessàries → Viabilitat**

Id	Nom	Tipus	UTM X	UTM Y	Instal.lacions disponibles	Usos possibles/com s'utilitza	Obres necessàries
1	Sant Cristòfol	Pou	419637	4602115	Pou	1 - Reg de camp(instal.lacions Sant Cristòfol. 2 - Punt de recàrrega Ecoequip 3 - Punt recàrrega Anella Verda	Bomba /electricitat /connexió sistema reg Bomba/ electricitat/Boca connexió
2	Carrer Igualtat	Pou	418226	4601490	Bombament / Boca connexió	1 - Usos varis SEVBU 2 - Punt recàrrega EcoEquip	-
3	Guadalorce	Pou	419146	4600651	Pou/canaonada a carrer/punt de carrega	1 - Punt de recàrrega EcoEquip 2 - Punt recàrrega Anella Verda	Bomba/ electricitat/boca connexió
4	Hipodrom	Pou	417665	4600154	Pou/ Dipòsit (10-20m3) /Escomesa	1 - Punt de recàrrega EcoEquip 2 - Punt recàrrega Anella Verda	Bomba/ electricitat/boca connexió
5	Aparcament Ventallo	Captació filtracions	417612	4601988	Dipòsit on es recull l'aigua, d'uns 5 m3	1 - Reg zones verdes vapor 2 - Punt recàrrega Anella Verda	Connexió a xarxa de reg Bombament/boca connexió

- **Repostes ciutadania (95% piscines)**
- **Campanya comunicació/material divulgatiu**

4. ACTUACIONS

Actuacions realitzades des del darrer comitè

- **Requeriment PUEA a Grans Consumidors que no l'han presentat**
- **Avaluació dels PUEA presentats**
- **Sol.licitud subvencio del Dep. acció climàtica (redacció projecte)**
- **Identificació de pous. Caracterització, determinació oferta-demanda, actuacions necessàries → Viabilitat**

Id	Nom	Tipus	UTM X	UTM Y	Instal.lacions disponibles	Usos possibles/com s'utilitza	Obres necessàries
1	Sant Cristòfol	Pou	419637	4602115	Pou	1 - Reg de camp (instal.lacions Sant Cristòfol. 2 - Punt de recàrrega Ecoequip 3 - Punt recàrrega Anella Verda	Bomba /electricitat /connexió sistema reg Bomba/ electricitat/Boca connexió
2	Carrer Igualtat	Pou	418226	4601490	Bombament / Boca connexió	1 - Usos variis SEVBU 2 - Punt recàrrega EcoEquip	-
3	Guadalorce	Pou	419146	4600651	Pou/canaonada a carrer/punt de carrega	1 - Punt de recàrrega EcoEquip 2 - Punt recàrrega Anella Verda	Bomba/ electricitat/boca connexió
4	Hipodrom	Pou	417665	4600154	Pou/ Dipòsit (10-20m3) /Escomesa	1 - Punt de recàrrega EcoEquip 2 - Punt recàrrega Anella Verda	Bomba/ electricitat/boca connexió
5	Aparcament Ventallo	Captació filtracions	417612	4601988	Dipòsit on es recull l'aigua, d'uns 5 m3	1 - Reg zones verdes vapor 2 - Punt recàrrega Anella Verda	Connexió a xarxa de reg Bombament/boca connexió

- **Repostes ciutadania (95% piscines)**
- **Campanya comunicació/material divulgatiu**

4. ACTUACIONS

Aplicació i avaluació de les mesures previstes

S'han pogut aplicar les mesures previstes en el PE i el PES?

Àmbit municipal

- **Esports** / piscines / camps d'esports
- **Via pública** / festes
- **Ecoequip** / Neteja urbana
- **Espais Verds i Biodiversitat Urbana** / Reg – fonts
- **Altres serveis**



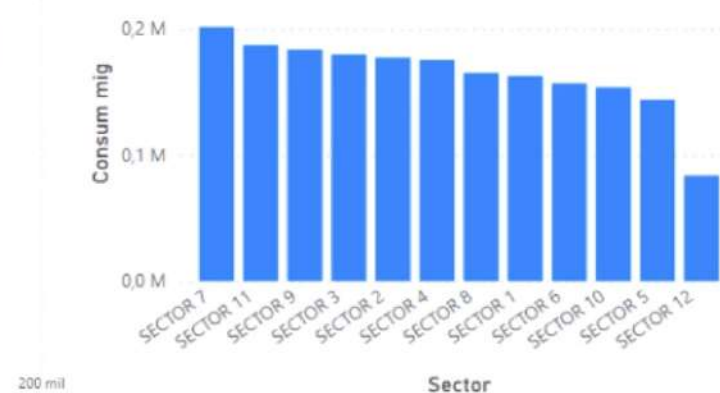
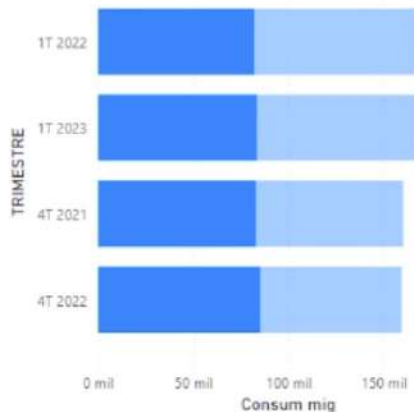
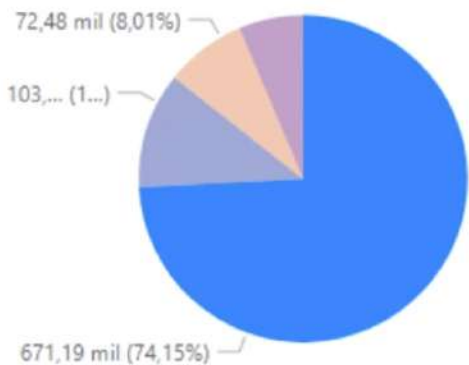
4. ACTUACIONS - IMPACTE

Comparació consums - DOMÈSTIC

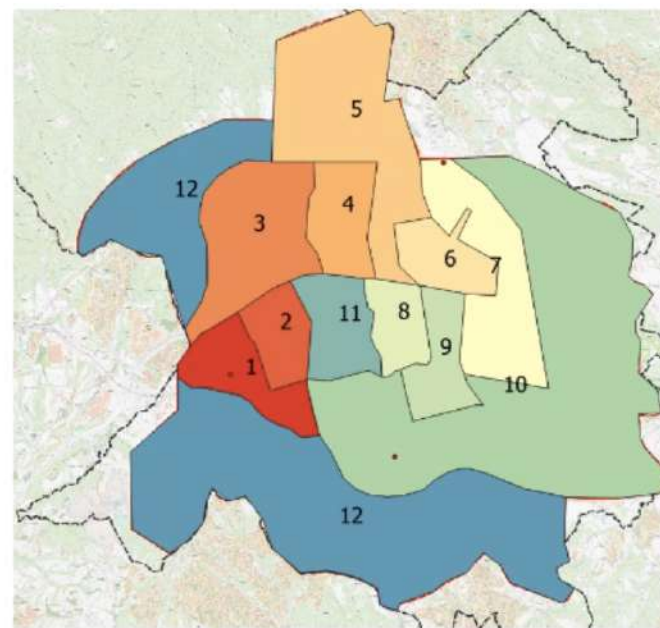
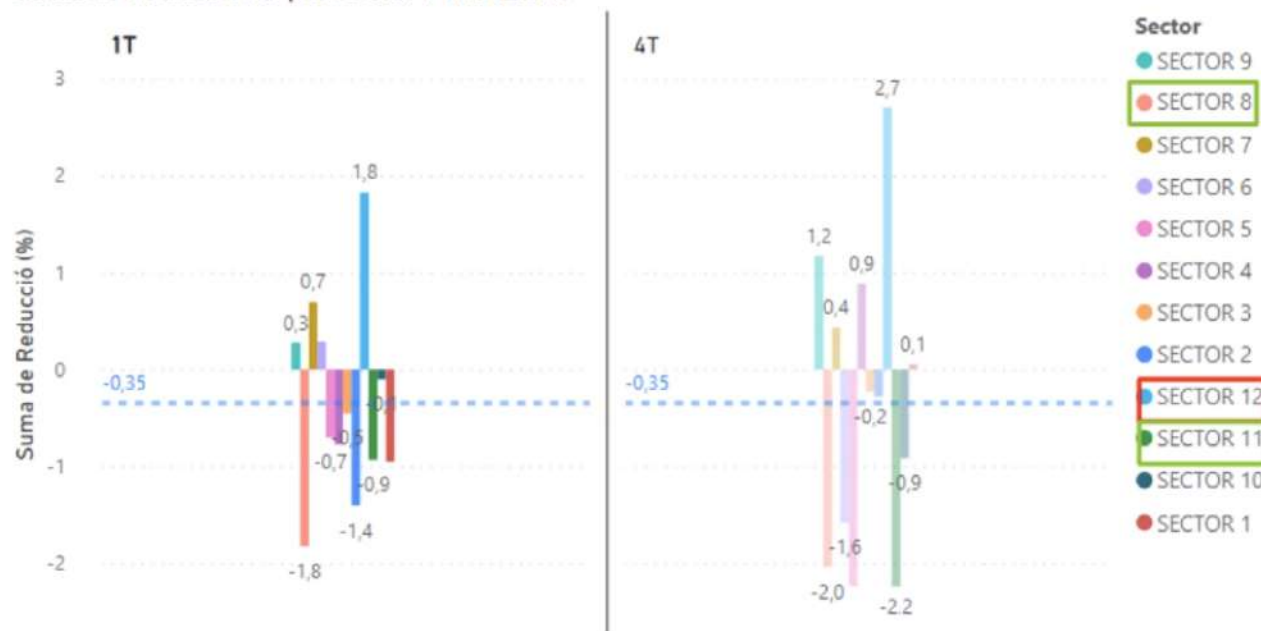
Mitjana de Consum (m3) per Us

Us

- Consums domèstics
- Consums comercials
- Consums industrials
- Consums municipals



Suma de Reducció (%) per Sector i TRIMESTR

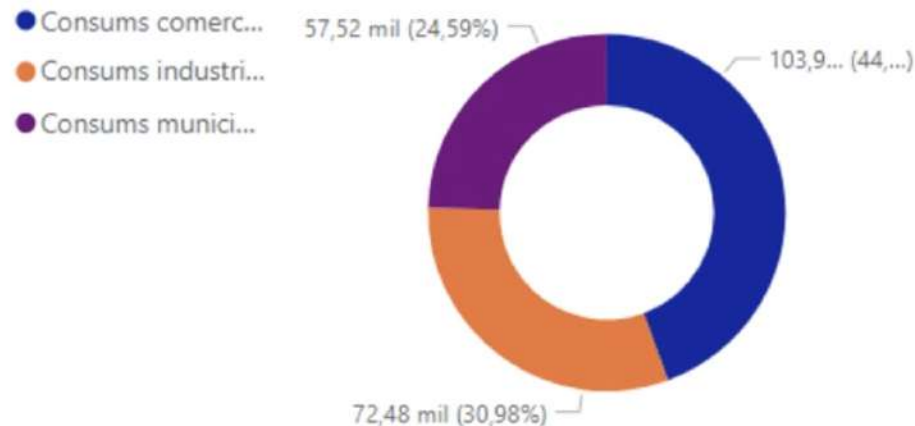


4. ACTUACIONS - IMPACTE

Comparació consums – ALTRES USOS

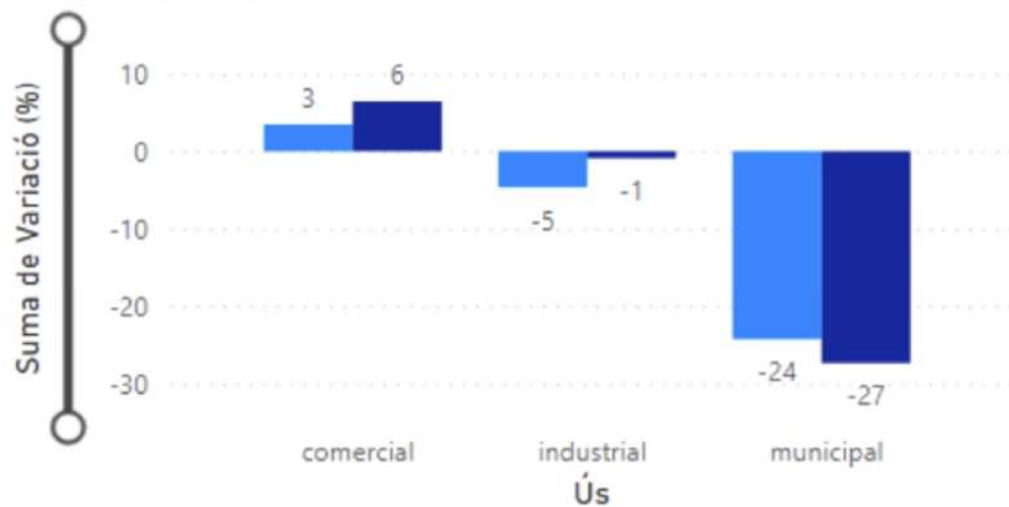
Mitjana de Consum (m3) per Ús

Ús

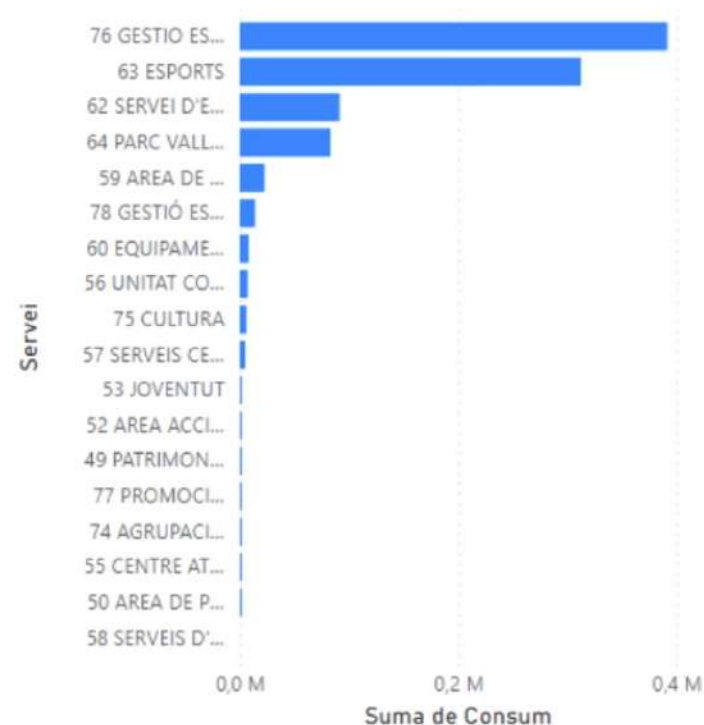


Suma de Variació (%) per Ús i Trimestre

Trimestre ● 1T ● 4T



Suma de Consum per Servei



Suma de Consum (m3) per Ús i Trimestre

Trimestre ● 1T ● 4T

