

ALIMENTS CIRCULARS LIVING LAB TERRASSA

Terrassa 23 de febrer de 2023

Marga Rodríguez Asenjo

Els objectius de l'Anella Verda



- Restaurar la xarxa de rieres i torrents
- Preservar hàbitats naturals i la biodiversitat
- Garantir la viabilitat i funcionalitat dels connectors ecològics
- Assegurar l'encaix territorial



- Desenvolupar espais agraris suficients i amb viabilitat econòmica
- Impulsar la recuperació de l'activitat agrícola i la gestió forestal
- Ordenar les activitats econòmiques complementàries prioritant la utilització de les masies tradicionals i les construccions existents
- Ordenar l'horta d'autoconsum



- Promoure el respecte i el coneixement dels valors de l'Anella Verda i l'ús responsable del territori
- Establir una xarxa de camins d'ús públic potenciant la mobilitat sostenible

El sector agrícola a Terrassa

Els sistemes agraris de Terrassa produeixen actualment una part ínfima dels productes agroalimentaris consumits pels ciutadans, que es pot estimar en un 15% en el cas dels cereals, un 1% en el cas dels llegums o un 2% en el cas de la carn

Les dades del cens agrari, elaborat per l'Institut d'Estadística de Catalunya (IDESCAT), ens mostren com des del 1982 fins al 2009 la superfície cultivada al municipi disminueix un 67%, passant de 1.355 ha fins a només 444 ha.

Les dades del darrer cens agrari (any 2020) ho situen en 420 ha.

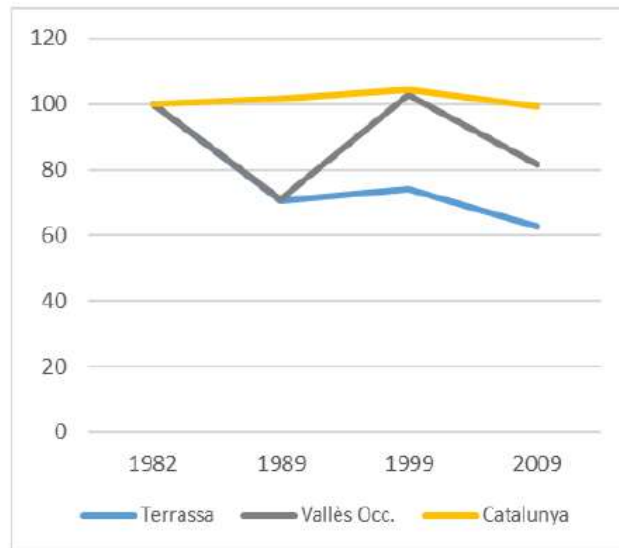


Figura 3. Variació (en %) de la superfície cultivada a Catalunya, la comarca del Vallès Occidental i al municipi de Terrassa (Font: Cens Agrari, IDESCAT).

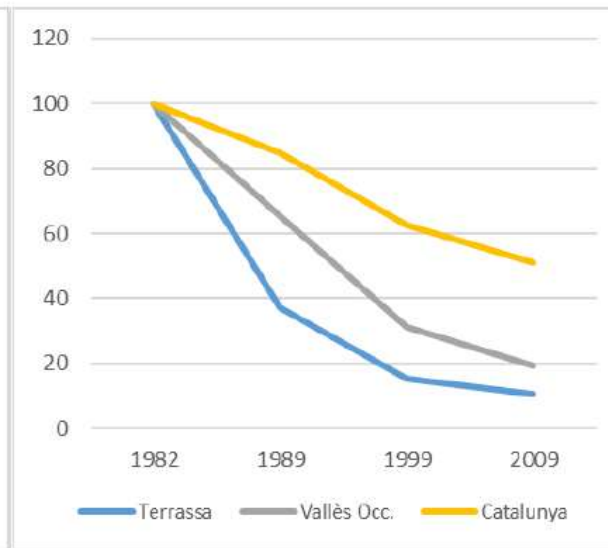
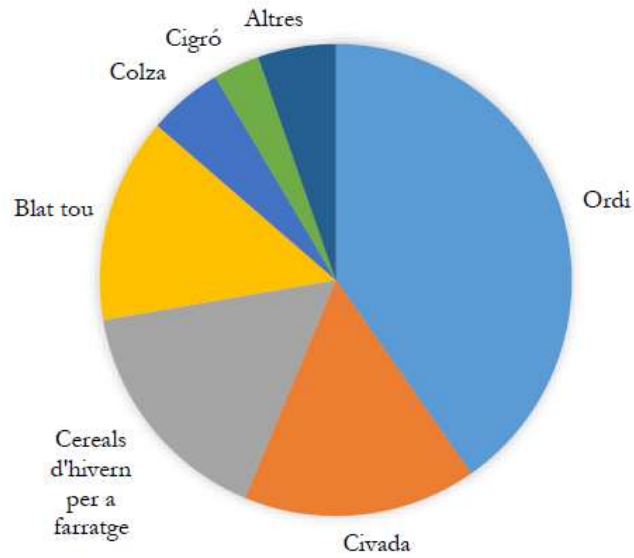


Figura 4. Variació (en %) del nombre d'explotacions agràries a Catalunya, la comarca del Vallès Occidental i al municipi de Terrassa (Font: Cens Agrari, IDESCAT).

La producció agrícola actual al municipi és dominada pels cereals (principalment ordi, civada, blat), els cultius farratgers i cultius destinats a la producció industrial (colza), així com petites quantitats de lleguminoses (cigró, pèsol sec).



Horta a Can Bogunyà, Les Martines i Torrebonica



Ramats a Torrebonica i Can Bogunyà



Cereal a la plana

PROTECCIÓ DE L'ESPAI AGRARI EN L'ANELLA VERDA

Objectiu 6: Impulsar de forma especial la recuperació de l'activitat agrícola i la gestió forestal en zones d'elevada fragmentació de la propietat i de topografia irregular

- Nova delimitació de l'espai agrari. Clau A Desaparició del agrícola i forestal potencial i de l'espai enjardinat i espai al voltant masies

A
agrícola

1.210,33 Ha

- Priorització de les activitats del sector primari
- No es permeten noves construccions excepte per activitats agràries
- Estableix les condicions ambientals de protecció de l'espai agrícola: protecció de marges de conreu, limita l'aplicació d'herbicides, plaguicides i altres substàncies potencialment nocives per a la flora i la fauna...
- Es complementa amb l'ordenança d'ús públic

Limit de terme municipal
Limit de l'àmbit del Pla Especial (3.618,73Ha)
Catàleg de masies

Sol agrícola en actiu
Sol apte per conreu
Finques agrícoles de gestió municipal

Horta ordenada
Horta no ordenada

Reptes

Nous conreus a propietats privades

Recolçament real a les activitats existents

Alliberat l'espai dels horts municipals per conreu agrícola: transformació de l'horta municipal en espais del Programa d'horts urbans. Ampliació zona de Can Casanoves

Vinya a Terrassa: recuperem 1,5 ha per la vinya

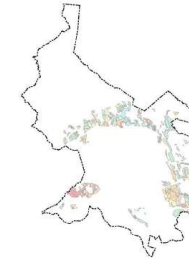
Espais test comarcal: Els espais test agraris es basen en un model que facilita la incorporació de persones joves i noves al sector primari, moltes d'ells sense arrels agràries.

Sessions de treball amb L'Associació d'Iniciatives Rurals de Catalunya (ARCA), l'Institut Garberes + Ajuntaments de Terrassa i Sabadell+ Consell Comarcal del Vallès Occidental

2019

Fundació
Miquel Agustí

Ajuntament de
Terrassa



INVENTARI DELS TERRENYS
AGRÍCOLES DE L'ANELLA
VERDA I ESTUDI DE LA
VIABILITAT DE
POSSIBLES EXPLOTACIONS



Seguiment del contracte de masoveria a les finques municipals:

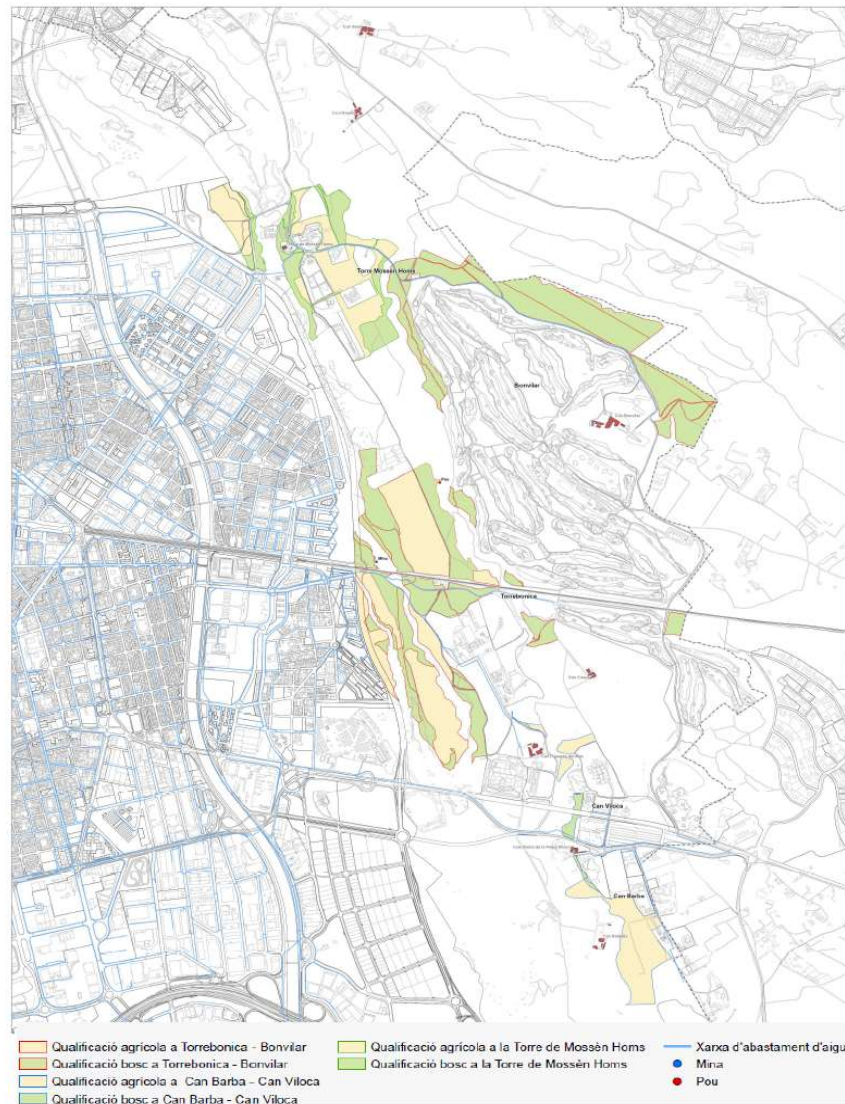
- El contracte signat l'any 2017, és per l'arrendament de les finques agroforestals de Mossèn Homs, Can Bonvilar, Torrebonica, Can Viloca i Can Barba, per tal de ser destinades a l'aprofitament AGRÍCOLA i RAMADER,

- 144 hectàrees, de les quals unes 60 hectàrees corresponen a superfície útil de cultiu, i la resta a bosc

- Es regeix per les condicions establertes a la llei 1/2008, del 20 de febrer, de contractes de conreu.

- Condicions:

- És obligatori que l'explotació sigui de cycle de producció tancat
- És obligatori el manteniment del sotabosc dels boscos mitjançant el pasturatge.
- Màxima capacitat ramadera.
- No es podran fer servir adobs ni pesticides de síntesi química



Moltes gràcies a tothom!

